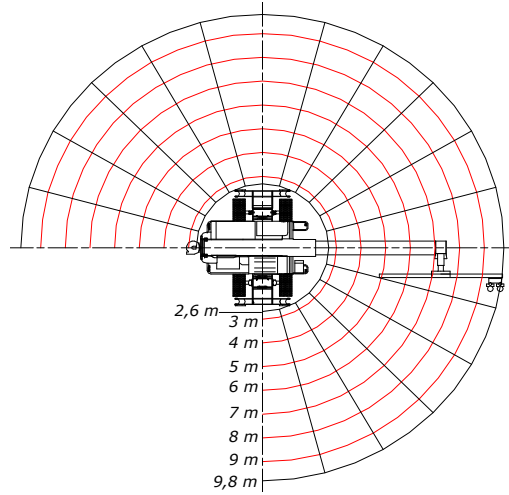
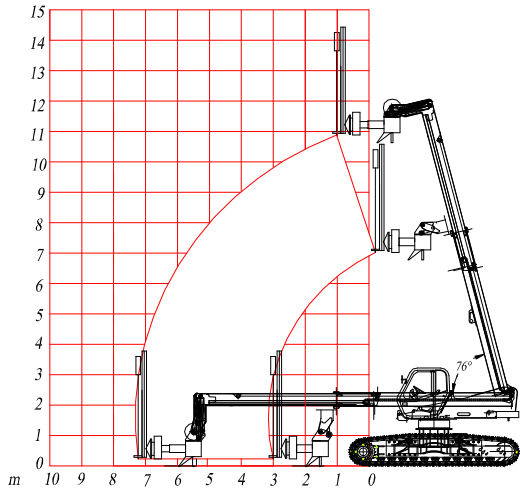


Area di lavoro
Working area



... when the Stone speaks ...



G977A 360°



MARINI QUARRIES GROUP S.R.L. Unipersonale
Via Beura, 44 • 28844 Villadossola (VB) • ITALY
Tel.: +39 0324 575106 • Fax: +39 0324 54096
Web site: www.mariniqg.it E-mail: MariniQG@MariniQG.it



28844 VILLADOSSOLA (VB) ITALY - Tel. + 39 0324 575106 r.a. - Fax + 39 0324 54096 - Web site: www.mariniqg.it - E-mail: mariniqg@mariniqg.it

I dati e le presentazioni riportate non sono vincolanti per il costruttore e sono da considerarsi puramente indicative. Le macchine possono subire variazioni e miglioramenti in fase di esecuzione senza preavviso.
Technical data and characteristics not binding and they have to be considered as indicative. The machines are liable to changes and improvements during manufacturing without notice.

GIRAFFA 360° CINGOLATA



Semovente

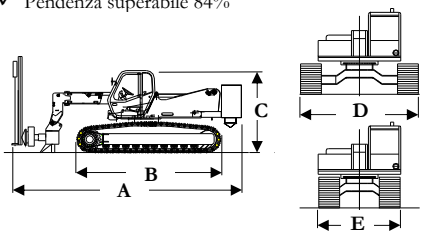
- ✓ Motore DEUTZ turbo diesel intercooler 145 Hp raffreddato a liquido
- ✓ Braccio telescopico a 1 sfilo
- ✓ Rotazione torretta 360° continua
- ✓ Compressore 2000 Lt/min
- ✓ Aspiratore di polveri con sistema di pulizia filtri automatico

Versione sottocarro gommato

- ✓ 4 ruote motrici sterzanti indipendenti - 3 sistemi di sterzata
- ✓ Due velocità - Velocità max 27 km/h
- ✓ Pendenza superabile 40%
- ✓ 4 stabilizzatori indipendenti sul carro

Versione sottocarro cingolato

- ✓ Cingolato a carreggiata variabile 2500 - 3700 mm
- ✓ Suole in acciaio da 600 mm
- ✓ Pendenza superabile 84%



Dimensioni e pesi / Dimensions and weight

- ✓ A - 8,20 mt B - 4,50 mt C - 2,75 mt
- ✓ D - 3,70 metri (cingolo allargato/ carriage extended)
- ✓ E - 2,50 metri (cingolo chiuso / carriage closed)

Peso totale unità / Machine total weight:

~20.000 kg (44.050 lbs)

Gruppo di perforazione

- ✓ N°2 perforatori idraulici Marini MA40
- ✓ Inizio perforazione con fioretti 3,2 mt (4,0 mt opzionale)
- ✓ Minimo interasse di perforazione : 300 mm
- ✓ Binario traslazione 5 mt (6 mt opzionale)
- ✓ 2 + 2 stabilizzatori idraulici indipendenti sul binario
- ✓ Inclinazione frontale binario +/-15°
- ✓ Rotazione laterale binario +/-30°
- ✓ Rotazione orizzontale binario +/-95°
- ✓ Traslazione frontale micrometrica 250mm
- ✓ Traslazione verticale indipendente delle slitte 400mm
- ✓ Sgancio fioretti (opzionale)
- ✓ Dispositivo anticaglio (opzionale)

Equipaggiamento elettrico

- ✓ Radiocomando 30 canali programmabili
- ✓ Categoria di sicurezza 4 (UNI EN 954-1)
- ✓ Sistema di controllo e supervisione elettronica PLC



✓ Peso / Weight

- ✓ Pressione di esercizio / Working pressure Bar Kg 44
- ✓ N° colpi al minuto / Blows per minute 140 ÷ 160
- ✓ Impugnatura fioretti / Drill steel shank mm 3300 ÷ 3500
- ✓ Coppia di rotazione / Rotation torque mm 22x108 - 25x108
- ✓ Velocità di rotazione / Rotation speed Kgm 9÷ 10
- rpm 150 ÷ 280

GIRAFFA 360° GOMMATA



- ✓ Sterzo con ruote anteriori
Front only steering
- ✓ Sterzo con ruote a "granchio"
Crabbing steering
- ✓ Sterzo con ruote coordinate
Coordinated steering

Drilling unit

- ✓ Two hydraulic rock-drills Marini MA40
- ✓ Minimal distance between rods : 300 mm
- ✓ Drilling slides suited for initial drill steels of 3.2 mt (4.0 mt on request)
- ✓ 5 mt translation track (6 mt upon request)
- ✓ 2+2 independent hydraulic track stabilizers
- ✓ Slide front inclination +/-15°
- ✓ Track inclination +/-30°
- ✓ Track rotation +/-95°
- ✓ Track front translation for accurate positioning up to 250 mm
- ✓ Independent slide vertical translation, stroke 400 mm
- ✓ Pneumatic drill steel release (upon request)
- ✓ Anti jamming device (upon request)

Electric equipment

- ✓ Radio remote control (30 programmable channels)
- ✓ Category 4 safety rules (UNI EN 954-1)
- ✓ Control and supervision electronic system PLC

Self-operating unit

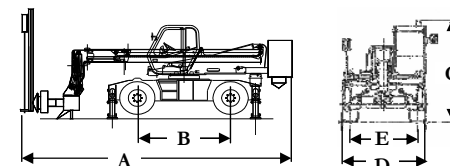
- ✓ 145 Hp turbo diesel intercooler DEUTZ liquid cooling motor
- ✓ 360° rotating telescopic arm made by 1 sectors
- ✓ On board air compressor 2000 lt/min (70 c.f.m.)
- ✓ Dust collector with automatic waste filtering

Four wheel drive truck

- ✓ Independent four wheel drive truck with three mode steering
- ✓ Two moving speeds, max 27 km/h
- ✓ Maximum sloping gradient: 40%
- ✓ Four independent hydraulic truck's stabilizers

Tracked under carriage

- ✓ Extendable (min 2500- max 3700 mm) under carriage crawler
- ✓ Steel track 600 mm width
- ✓ Maximum sloping gradient: 84%



Dimensioni e pesi / Dimensions and weight

- ✓ A - 8,20 mt B - 2,95 mt C - 3,15 mt
- ✓ D - 2,40
- ✓ E - 1,92

Peso totale unità / Machine total weight:

~17.500 kg (38.540 lbs)