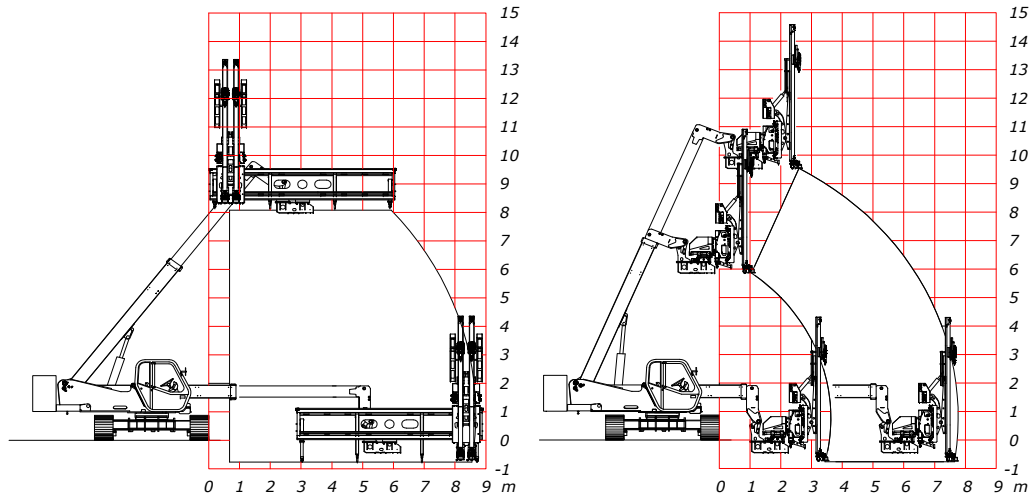
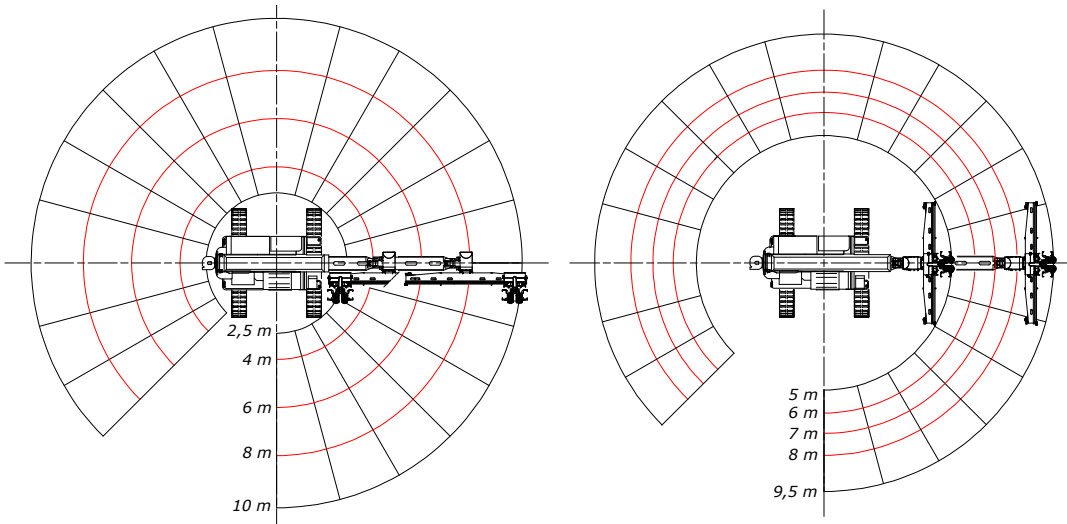


Perforazione in verticale / Vertical drilling



Perforazione orizzontale / Horizontal drilling



DATI TECNICI PERFORATORE MARINI MA 40 MARINI MA40 DRIFTER THECNICAL DATA



✓ Peso / Weight		Kg	44
✓ Pressione di esercizio / Working pressure	Bar		140 ÷ 160
✓ N° colpi al minuto / Blows per minute			3300 ÷ 3500
✓ Impugnatura fioretti / Drill steel shank	mm		22x108 – 25x108
✓ Coppia di rotazione / Rotation torque	Kgm		9 ÷ 10
✓ Velocità di rotazione / Rotation speed		rpm	150 ÷ 280



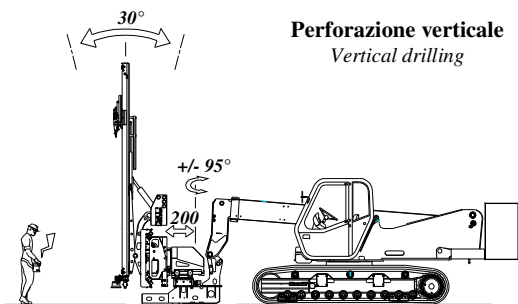
GRADFA 360° 74U



MARINI QUARRIES GROUP S.R.L. Unipersonale
Via Beura, 44 • 28844 Villadossola (VB) • ITALY
Tel.: +39 0324 575106 • Fax: +39 0324 54096
Web site: www.mariniqg.it E-mail: MariniQG@MariniQG.it



GIRAFFA 360° HV



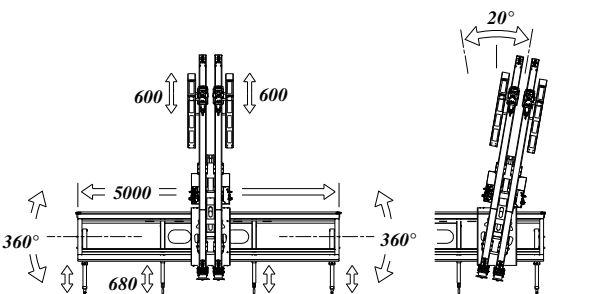
Perforazione verticale
Vertical drilling

GIRAFFA 360 HV è la nuova unità mobile di perforazione idraulica per la perforazione verticale e orizzontale su qualsiasi piano inclinato ed in qualunque tipologia di roccia, adatta al lavoro in bancata e alla riquadratura dei blocchi.

L'elevata produttività ed il basso impiego di energia conferiscono a questa macchina un primato nell'abbattimento dei costi di produzione.

GIRAFFA 360 HV è equipaggiata con due perforatori idraulici, modello **MA40**, per l'esecuzione di fori allineati con diametro compreso tra 32 e 45 mm mediante impiego di fioretti da 22 mm (7/8"), inizio perforazione con fioretti da 4000 mm, dispositivo antincaglio e slitte indipendenti programmate per l'esecuzione del taglio in automatico.

L'unità di perforazione idraulica è montata sul braccio telescopico (estensione 10 metri) di un mezzo cingolato a carreggiata variabile (2500 - 3700 mm), azionato da motore turbo diesel intercooler 145 HP. L'estensione dei cingoli rende il mezzo eccezionalmente stabile ed il suo posizionamento molto rapido. La torretta del semovente gira su 360° e consente di coprire un'area di perforazione pari a 280 mq senza eseguire spostamenti del mezzo, per riquadrare blocchi con altezze superiori ai 9 metri e fino ad 1 metro sotto il piano cingoli.



Semovente

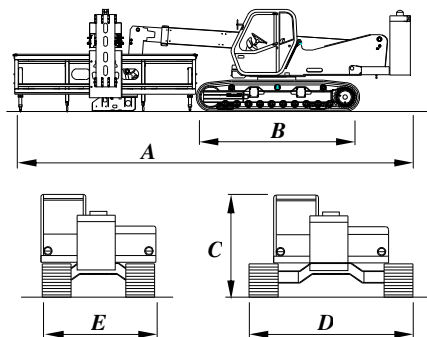
- ✓ Motore DEUTZ turbo diesel intercooler 145 Hp raffreddato a liquido
- ✓ Cingolato a carreggiata variabile 2500 - 3700 mm
- ✓ Suole in acciaio da 600 mm
- ✓ Pendenza superabile 84%
- ✓ Rotazione torretta 360°
- ✓ Braccio telescopico - estensione fino a 10 metri
- ✓ Compressore 2000 Lt/min
- ✓ Aspiratore di polveri con sistema di pulizia filtri automatico

Gruppo di perforazione

- ✓ N° 2 perforatori idraulici Marini MA40
- ✓ Minimo interasse di perforazione 300 mm
- ✓ Perforazione con spurgo ad aria o acqua
- ✓ Dispositivo antincaglio (opzionale)
- ✓ Inizio perforazione con fioretti 4,0 mt
- ✓ Binario traslazione 5 mt
- ✓ 4 stabilizzatori idraulici indipendenti sul binario
- ✓ Inclinazione frontale colonne +/-15°
- ✓ Rotazione orizzontale binario +/-95°
- ✓ Rotazione verticale binario 360°
- ✓ Rotazione laterale colonne +/-10°
- ✓ Traslazione frontale micrometrica 200mm
- ✓ Traslazione verticale indipendente delle slitte 600mm
- ✓ Sgancio fioretti idraulico (opzionale)
- ✓ Guida fioretti idraulico
- ✓ Estrattore fioretti (opzionale)

Equipaggiamento elettrico

- ✓ Radiocomando 30 canali programmabili
- ✓ Categoria di sicurezza 4 (UNI EN 954-1)
- ✓ Sistema di controllo e supervisione elettronica PLC



Dimensioni e pesi / Dimensions and weight

- ✓ A - 11 mt B - 4,50 mt C - 2,95 mt
- ✓ D - 3,70 metri (cingolo allargato/carriage extended)
- ✓ E - 2,50 metri (cingolo chiuso / carriage closed)

Peso totale unità / Machine total weight:

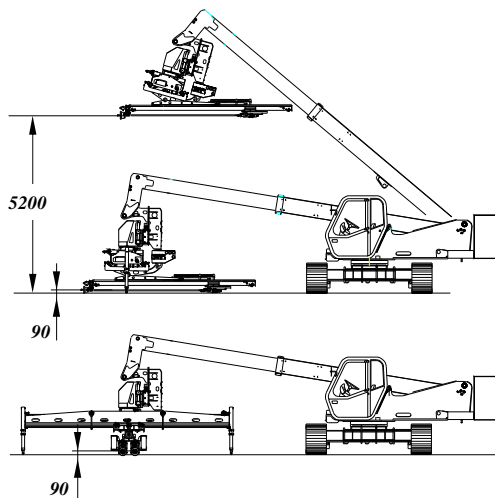
-22.000 kg (48.500 lbs)

GIRAFFA 360 HV is a new mobile drilling unit, used for cutting any type of stone both vertically and horizontally, with any cutting plane; it is ideal for both bank side drilling and block squaring.

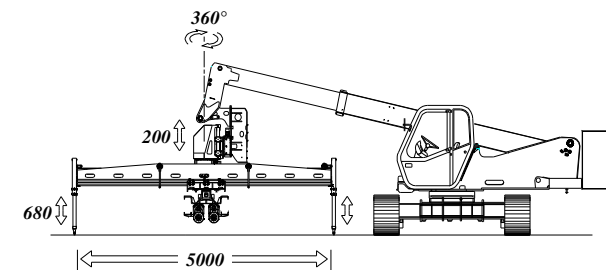
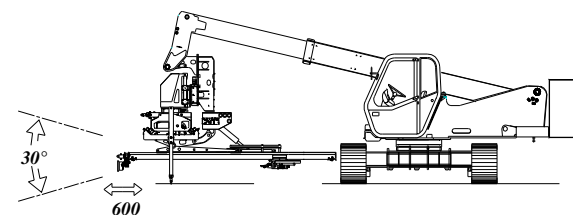
High performance and low energy consumption make this machine ideal for cutting also production cost.

GIRAFFA 360 HV is fitted with two hydraulic rock drill mod. MA40, to drill holes of diameter 32 to 45 mm with 22 mm (7/8"), drills (drilling starts using 4000 mm drills), and anti-jamming device and independent slides for programmed automatic cutting.

The hydraulic drilling unit is mounted on the telescopic arm (opening up to 10 meters) of a variable geometry track vehicle (2500 - 3700 mm), powered by a 145 HP turbo diesel intercooler engine. The vehicle top part (tower) swivels through 360° and allow of 280 mq without having to move the vehicle; blocks more than 9 meters high or positioned 1 meter below the level on which the vehicle is positioned, can be squared.



Perforazione orizzontale
Horizontal drilling



Self-operating unit

- ✓ 145 Hp turbo diesel intercooler DEUTZ liquid cooling motor
- ✓ Extendable (min 2500- max 3700 mm) under carriage crawler
- ✓ Steel track 600 mm width
- ✓ Maximum sloping gradient: 84%
- ✓ 360° rotating telescopic arm - extension 10 meters
- ✓ On board air compressor 2000 lt/min (70 c.f.m.)
- ✓ Dust collector with automatic waste filtering

Drilling unit

- ✓ 2 hydraulic rock-drills Marini MA40
- ✓ Minimal distance between rods : 300 mm
- ✓ Air or water bleeding
- ✓ Anti jamming device (upon request)
- ✓ Drilling slides suited for initial drill steels of 4,0 mt
- ✓ 5 mt translation track
- ✓ 4 independent hydraulic track stabilizers
- ✓ Slide front inclination +/-15°
- ✓ Horizontal track rotation +/-95°
- ✓ Vertical track rotation 360°
- ✓ Slide rotation +/-10°
- ✓ Track front translation for accurate positioning up to 200 mm
- ✓ Independent slide vertical translation, stroke 600 mm
- ✓ Hydraulic drill steel release (upon request)
- ✓ Hydraulic drill steel guide
- ✓ Drill steel extractor (upon request)

Electric equipment

- ✓ Radio remote control (30 programmable channels)
- ✓ Category 4 safety rules (UNI EN 954-1)
- ✓ Control and supervision electronic system PLC