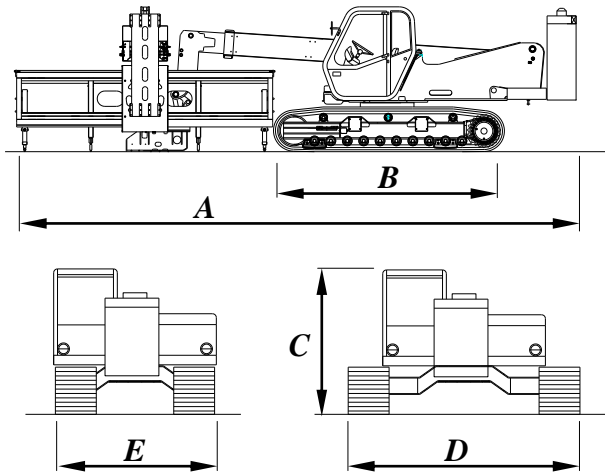
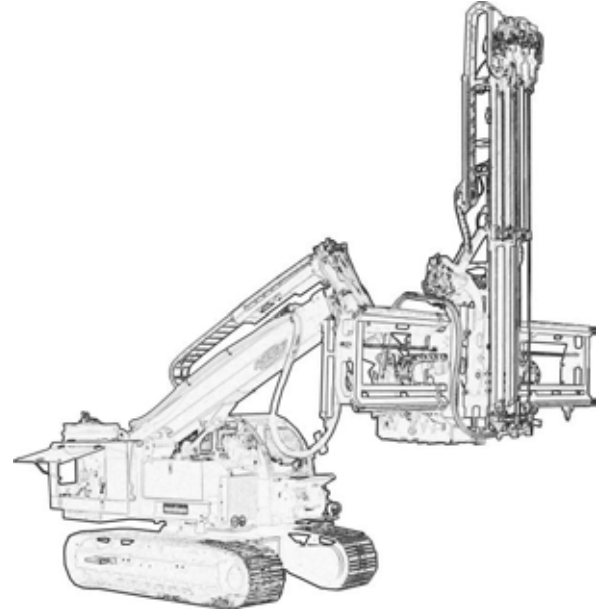


GIRAFFA 360° HV

CARATTERISTICHE PRINCIPALI

- Motore DEUTZ turbo diesel intercooler 145 HP raffreddato a liquido.
- Sottocarro cingolato a carreggiata variabile 2,50 – 3,70 m.
- Velocità di trasferimento 1,5 Km/h.
- Pendenza superabile oltre 85% .
- Braccio telescopico estensione oltre 10,00 m
- Torretta rotante 360° continuo.
- Compressore aria a bordo macchina: 2000 lpm @ 6,5 bar.
- Aspiratore delle polveri a bordo macchina, con sistema automatico di pulizia filtri.
- Sistema di controllo e supervisione elettronica PLC con 4 differenti programmi di taglio per l'esecuzione della perforazione in automatico.
- Due slitte da perforazione indipendenti per partenza con fioretti 4,00 m.
- Binario di guida e posizionamento colonna lungo 5,00 m (opzionale 6,00 m).
- Doppia ralla di rotazione idraulica per il posizionamento delle slitte da perforazione
- Due perforatori idraulici Marini MA40 – 7,5 kW.



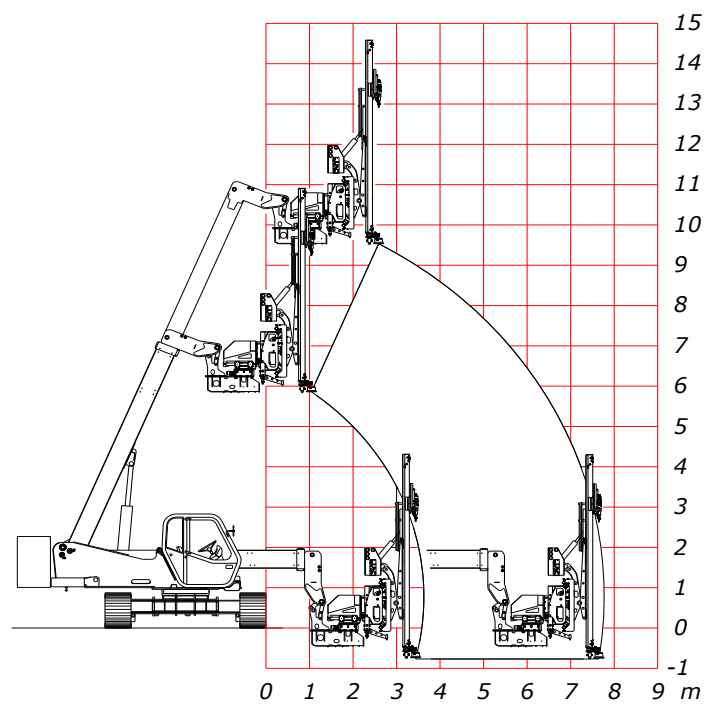
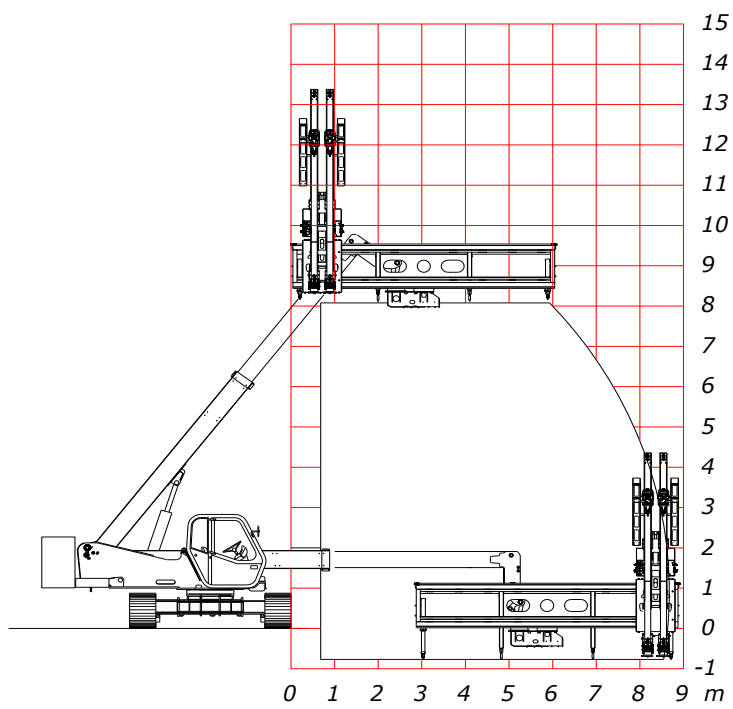
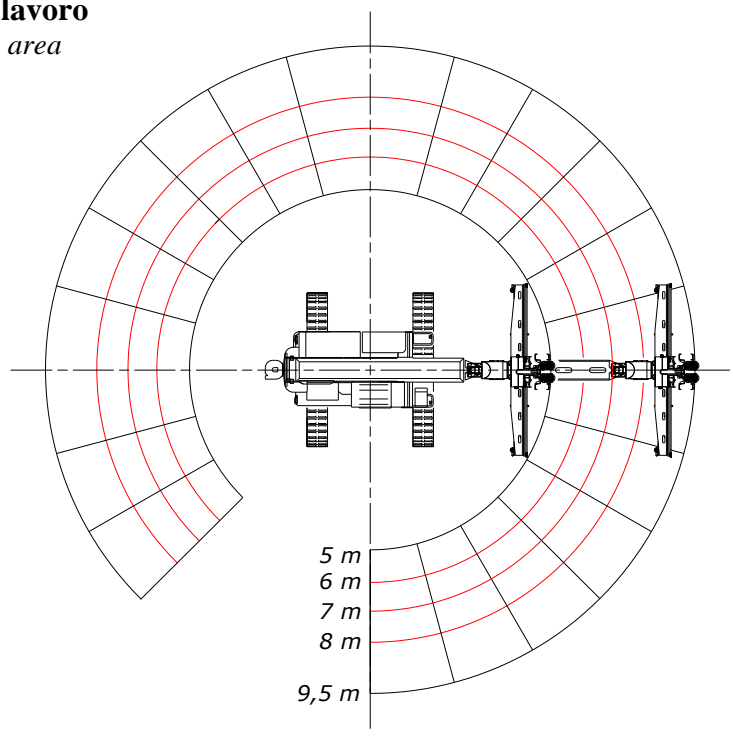
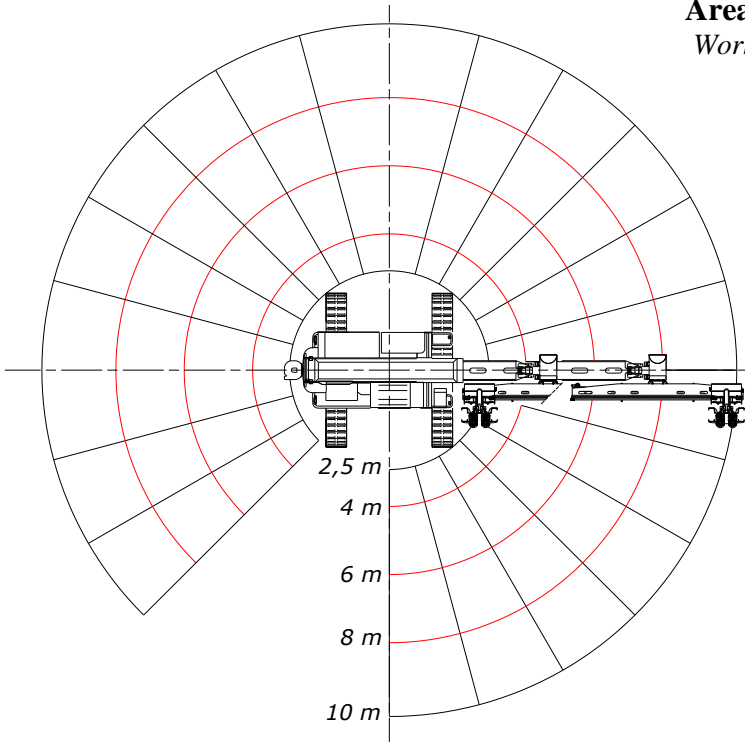
Dimensioni per il trasporto macchina cingolata:

- Lunghezza A= 11,00 m
- Lunghezza B= 4,50 m
- Altezza C= 2,95 m
- Larghezza D= 3,70 m
- Larghezza E= 2,50 m

PESO MACCHINA CINGOLATA 29.000 Kg (64.000 Lbs)

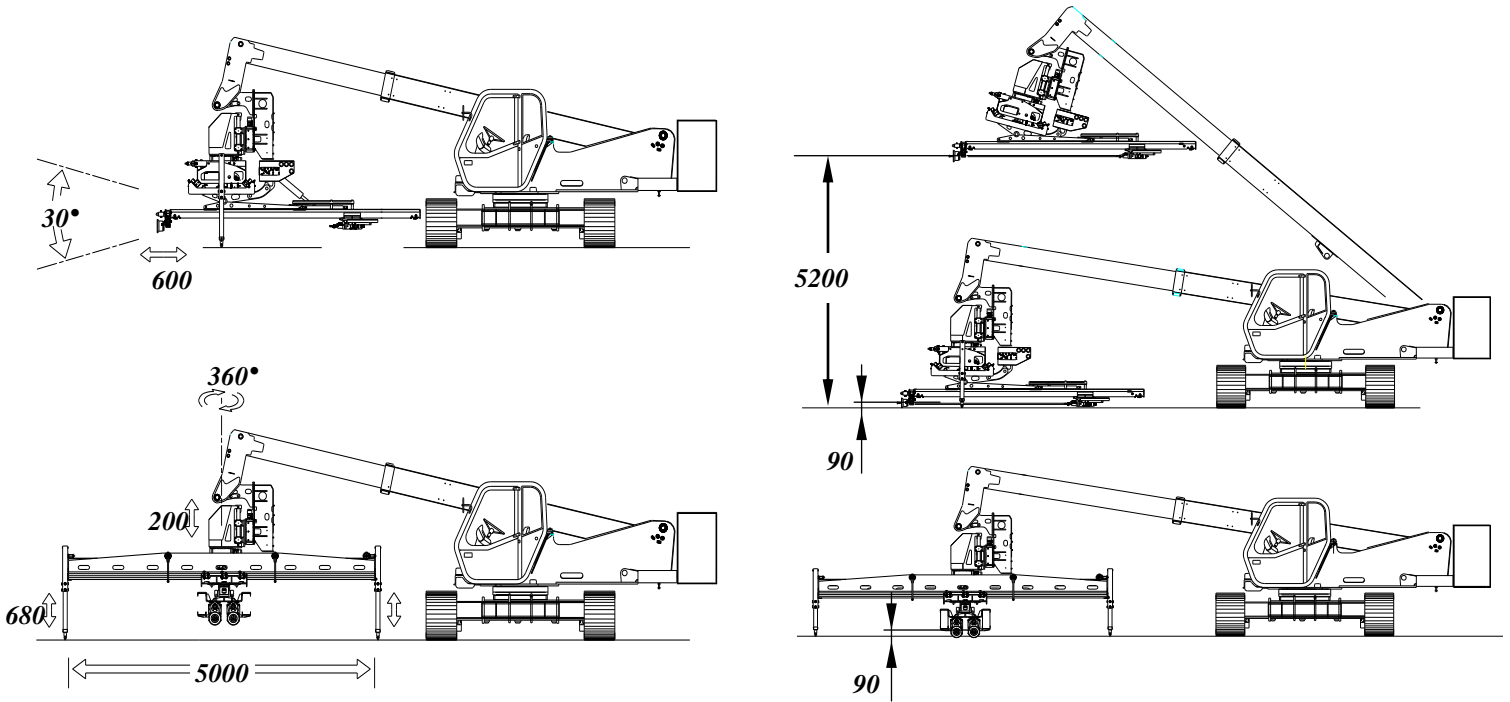
GIRAFFA 360° HV

Area di lavoro
Working area



Perforazione in verticale
Vertical drilling

GIRAFFA 360° HV



Perforazione orizzontale
Horizontal drilling