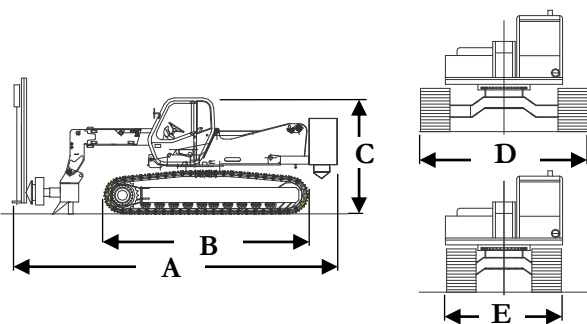
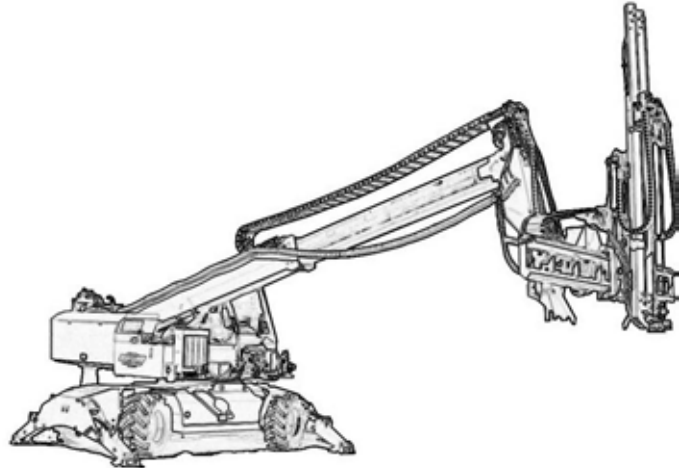


GIRAFFA 360°

CARATTERISTICHE PRINCIPALI

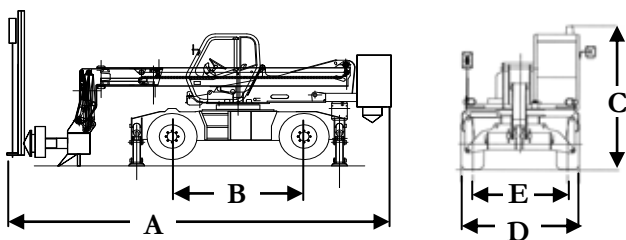
- Motore DEUTZ turbo diesel intercooler 145 HP raffreddato a liquido.
- Sottocarro gommato 4 ruote motrici sterzanti indipendenti / in alternativa cingolato a carreggiata variabile 2,50 – 3,70 m.
- Due velocità di trasferimento max 27 Km/h per il gommato e 1,5 Km/h nella versione con cingolo.
- Pendenza superabile fino al 40% con il gommato, oltre 85% nella versione cingolata.
- Braccio telescopico con estensione oltre 10,00 m
- Torretta rotante 360° continuo.
- Compressore aria a bordo macchina: 2000 lpm @ 6,5 bar.
- Aspiratore delle polveri a bordo macchina, con sistema automatico di pulizia filtri.
- Sistema di controllo e supervisione elettronica PLC con 4 differenti programmi di taglio per l'esecuzione della perforazione in automatico.
- Due slitte da perforazione indipendenti per partenza con fioretti 3,20 o 4,00 m.
- Binario di guida e posizionamento colonna lungo 5,00 m (opzionale 6,00 m).
- Perforatori idraulici Marini MA40 – 7,5 kW.



Dimensioni per il trasporto macchina cingolata:

- Lunghezza A= 8,20 m
- Lunghezza B= 4,50 m
- Altezza C= 2,75 m
- Larghezza D= 3,70 m
- Larghezza E= 2,20 m

PESO MACCHINA CINGOLATA 20.000 Kg (44.000 Lbs)

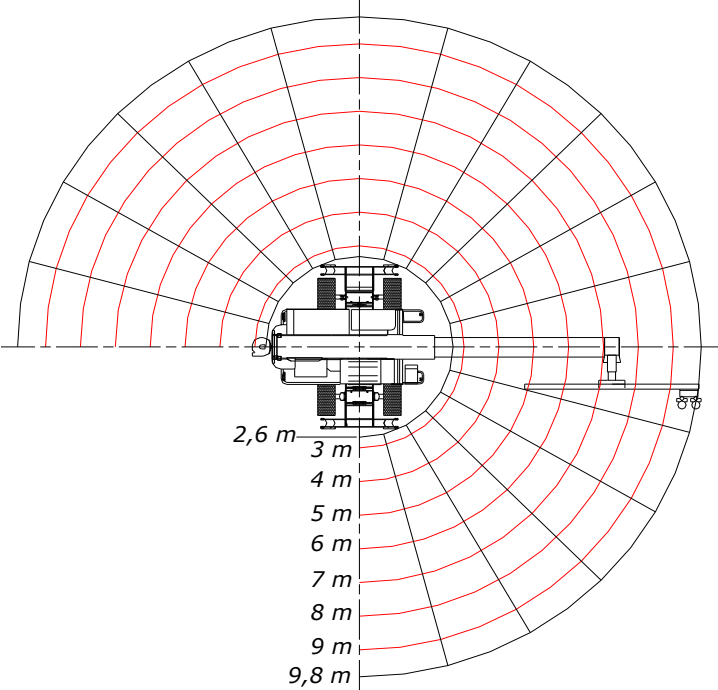


Dimensioni per il trasporto macchina gommata:

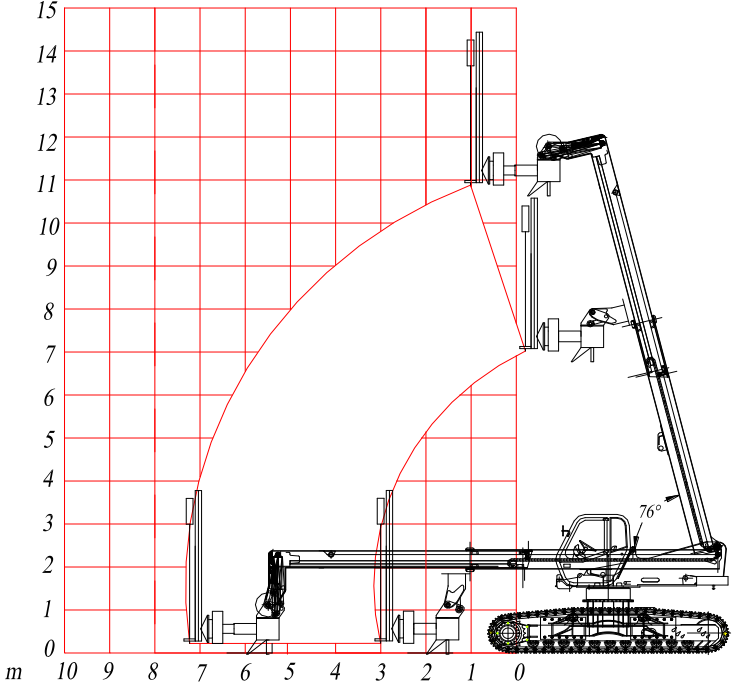
- Lunghezza A= 8,20 m
- Lunghezza B= 2,95 m
- Altezza C= 3,15 m
- Larghezza D= 2,40 m
- Larghezza E= 1,92 m

PESO MACCHINA GOMMATA 17.500 Kg (38.500 Lbs)

GIRAFFA 360°



Area di lavoro
Working area



Perforazione in verticale
Vertical drilling