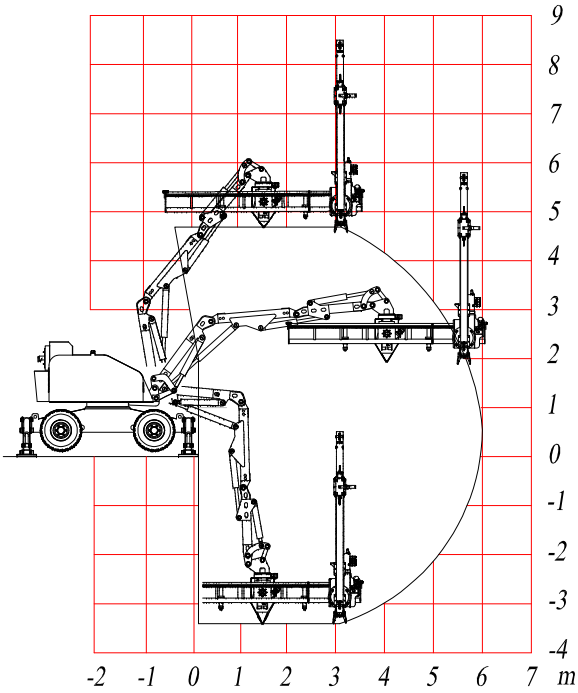
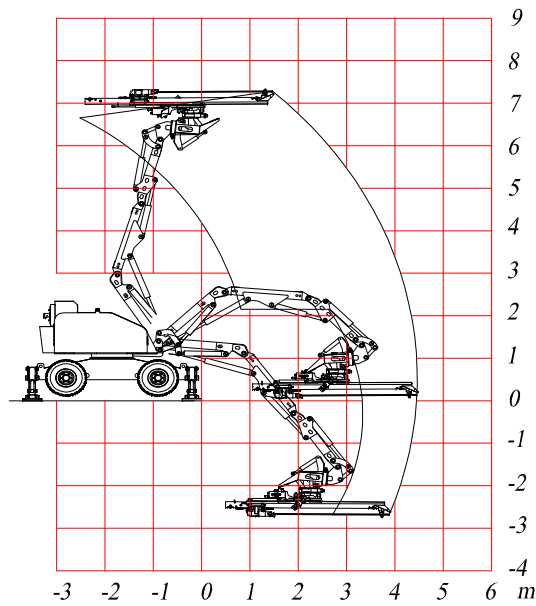


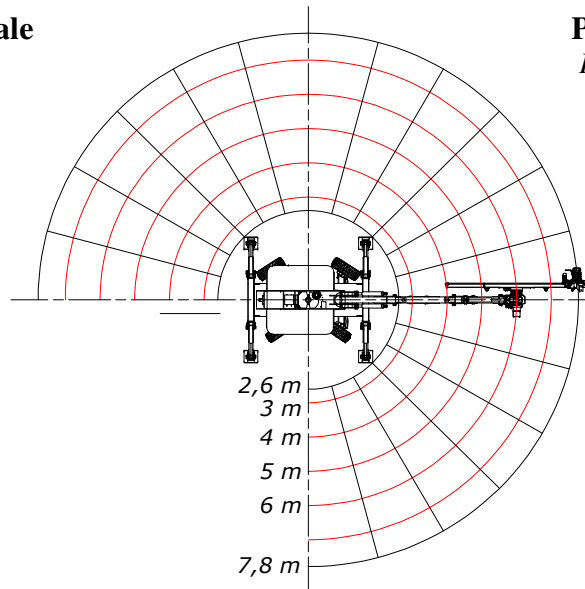
Area di lavoro Working area



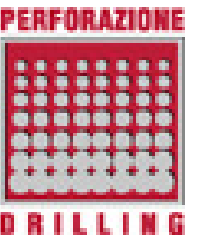
Perforazione in verticale
Vertical drilling



Perforazione orizzontale
Horizontal drilling



Area di lavoro
Working area



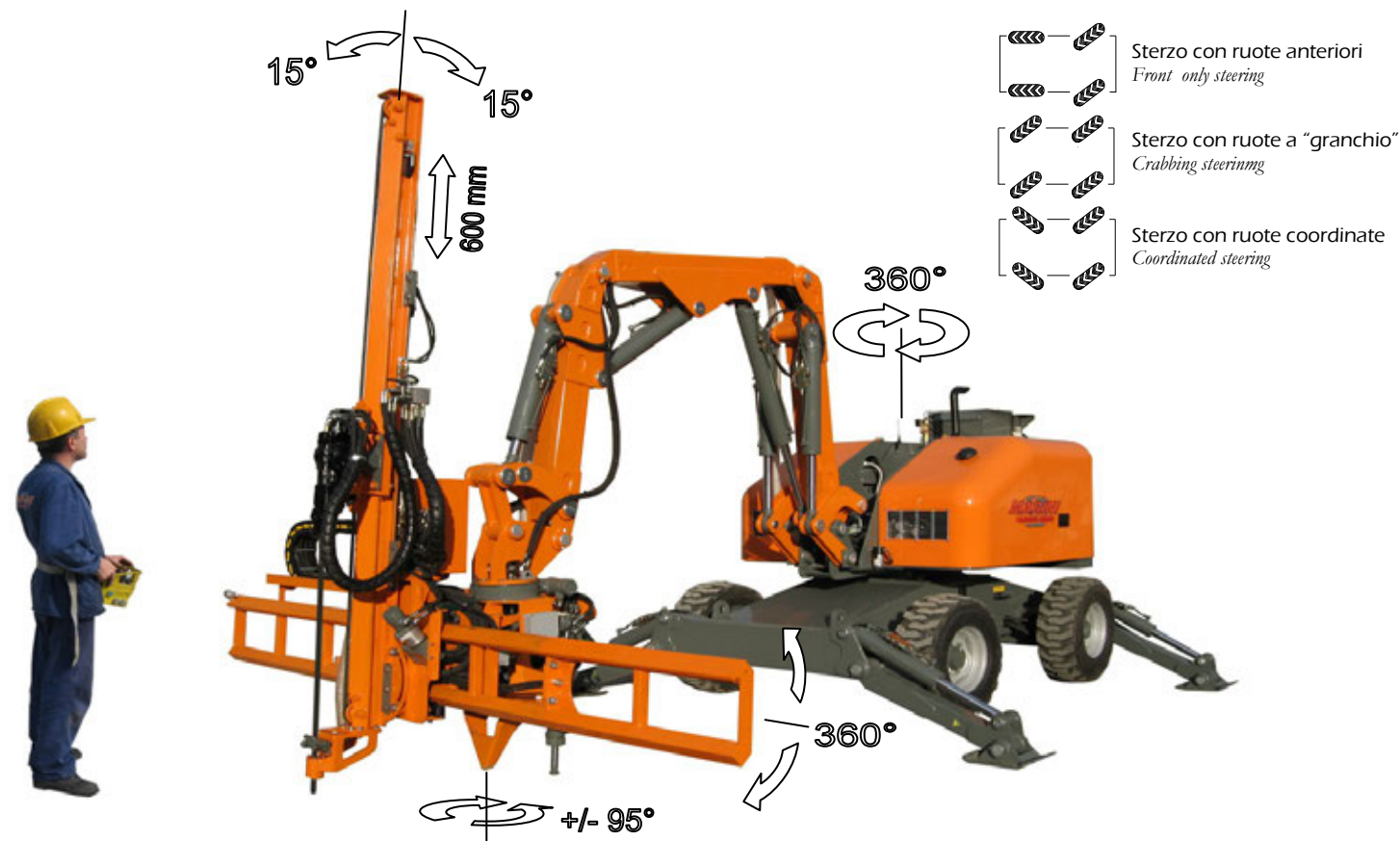
... when the Stone speaks ...



MARINI QUARRIES GROUP S.R.L. Unipersonale
Via Beura, 44 • 28844 Villadossola (VB) • ITALY
Tel.: +39 0324 575106 • Fax: +39 0324 54096
Web site: www.mariniqg.it E-mail: MariniQG@MariniQG.it



BABY GIRAFFA - Gommata



Semovente

- ✓ Motore DEUTZ turbo diesel 87 Hp Raffreddato a liquido
- ✓ 3 bracci indipendenti - 4 snodi
- ✓ Rotazione torretta 360° continua
- ✓ Compressore 1200 Lt/min
- ✓ Aspiratore di polveri con sistema di pulizia filtri automatico

Sottocarro gommato

- ✓ 4 ruote motrici sterzanti indipendenti - 3 sistemi di sterzata
- ✓ Pendenza superabile 40%
- ✓ 4 stabilizzatori indipendenti sul carro

Sottocarro cingolato

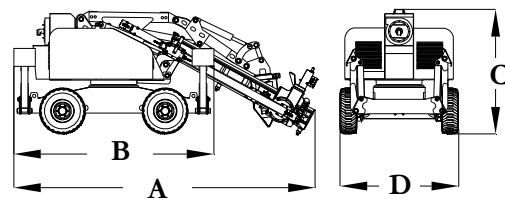
- ✓ Cingolato con carreggiata 2200 mm
- ✓ Suole in acciaio da 400 mm (intercambiabili in gomma)
- ✓ Pendenza superabile 60%

Gruppo di perforazione

- ✓ N°1 perforatore idraulico Marini MA40
- ✓ Perforazione verticale (opzione verticale e orizzontale)
- ✓ Inizio perforazione con fioretti 2,4 mt
- ✓ Binario traslazione 4 mt (3,40 mt utile)
- ✓ 2 stabilizzatori idraulici indipendenti sul binario
- ✓ Inclinazione frontale binario +/-15°
- ✓ Rotazione laterale binario +/-95°
- ✓ Rotazione orizzontale binario 90° (opzione 360° continuo)
- ✓ Traslazione verticale della slitta 600mm

Equipaggiamento elettrico

- ✓ Radiocomando 30 canali programmabili
- ✓ Categoria di sicurezza 4 (UNI EN 954-1)
- ✓ Sistema di controllo e supervisione PLC



Dimensioni e pesi / Dimensions and weight

- ✓ A - 5,80 mt B - 3,70 mt C - 2,27 mt
- ✓ D - 2,28 mt

Peso totale unità / Machine total weight:

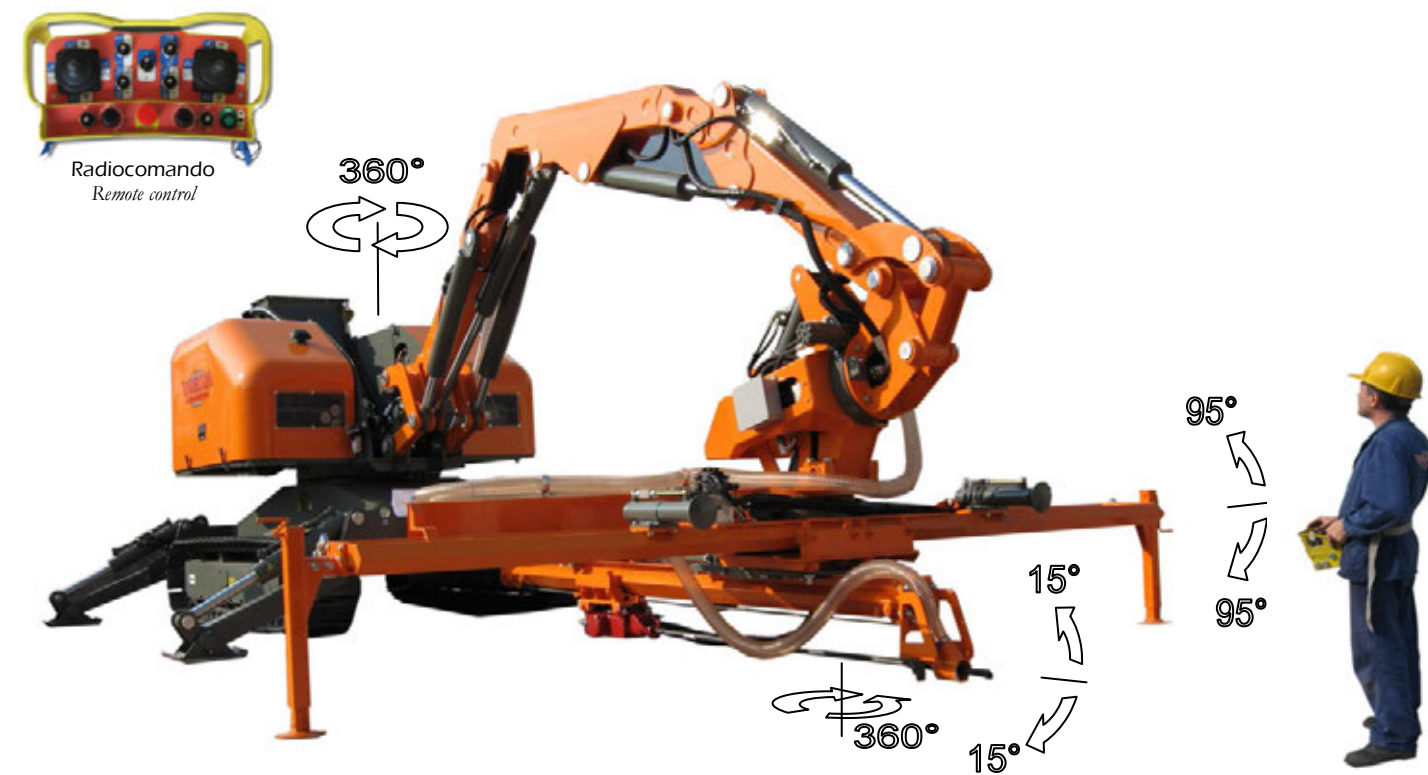
~7.000 kg (15.420 lbs)



DATI TECNICI PERFORATORE MARINI MA40 MARINI MA40 DRIFTER TECHNICAL DATA

- ✓ Peso / Weight Kg 44
- ✓ Pressione di esercizio / Working pressure Bar 140 ÷ 160
- ✓ N° colpi al minuto / Blows per minute 3300 ÷ 3500
- ✓ Impugnatura fioretti / Drill steel shank mm 22x108 - 25x108
- ✓ Coppia di rotazione / Rotation torque Kgm 9 ÷ 10
- ✓ Velocità di rotazione / Rotation speed rpm 150 ÷ 280

BABY GIRAFFA - Cingolata



Drilling unit

- ✓ One hydraulic rock-drill Marini MA40
- ✓ Vertical drilling (vertical and horizontal drilling upon request)
- ✓ Drilling slide suited for initial drill steels of 2.4 mt
- ✓ 4 mt translation track
- ✓ 2 independent hydraulic track stabilizers
- ✓ Slide front inclination +/-15°
- ✓ Side track inclination +/-95°
- ✓ Frontal track rotation 90° (360° upon request)
- ✓ Independent slide vertical translation, stroke 600 mm

Electric equipment

- ✓ Radio remote control (30 programmable channels)
- ✓ Category 4 safety rules (UNI EN 954-1)
- ✓ Control and supervision electronic system PLC

Self-operating unit

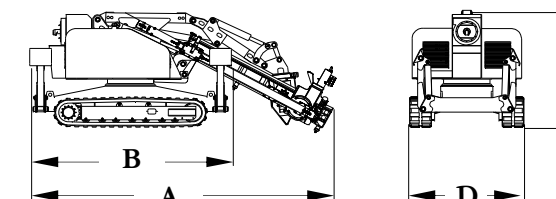
- ✓ 87 Hp turbo diesel intercooler DEUTZ liquid cooling motor
- ✓ 360° rotating telescopic arm made by 3 sectors
- ✓ On board air compressor 1200 lt/min (42 c.f.m.)
- ✓ Dust collector with automatic waste filtering

Four wheel drive truck

- ✓ Four independent hydraulic truck stabilizers
- ✓ Maximum sloping gradient: 40%
- ✓ Four independent hydraulic truck's stabilizers

Tracked under carriage

- ✓ 2200 mm under carriage crawler
- ✓ Steel track 400 mm width (interchangeable with rubber ones)
- ✓ Maximum sloping gradient: 60%



Dimensioni e pesi / Dimensions and weight

- ✓ A - 5,80 mt B - 3,70 mt C - 2,20 mt
- ✓ D - 2,20

Peso totale unità / Machine total weight:

~7.800 kg (17.180 lbs)