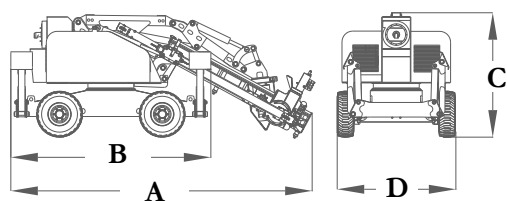
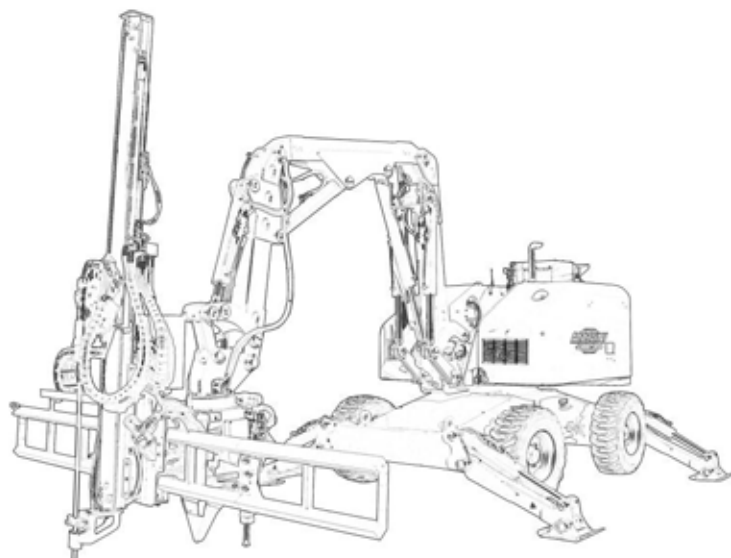


# BABY GIRAFFA

## CARATTERISTICHE PRINCIPALI

- Motore DEUTZ turbo diesel 87 HP raffreddato a liquido.
- Sottocarro gommato 4 ruote motrici sterzanti e indipendenti / in alternativa cingolato a carreggiata fissa o variabile 2,20 – 2,70 m.
- Velocità di trasferimento 5 Km/h per il gommato e 1,5 Km/h nella versione con cingolo.
- Pendenza superabile fino a 60% per la versione gommata, oltre 85% nella versione cingolata.
- Torretta rotante 360° continuo.
- Compressore aria a bordo macchina: 1200 lpm @ 6,5 bar.
- Aspiratore delle polveri a bordo macchina, con sistema automatico di pulizia filtri.
- Sistema di controllo e supervisione funzioni macchina PLC e CANBUS.
- Slitta da perforazione per partenza con fioretti da 2,40 m o 3,20 m.
- Binario di guida e posizionamento colonna lungo 4,00 m.
- Perforatore idraulico MARINI MA40 - 7,5 Kw

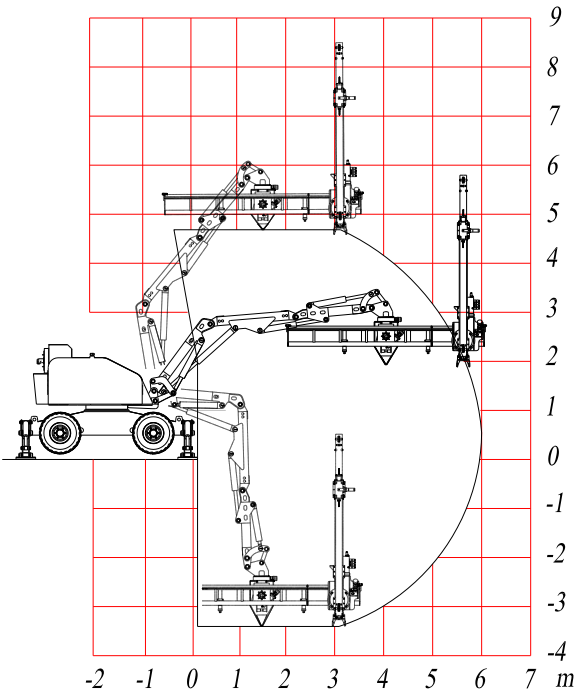


Dimensioni per il trasporto:

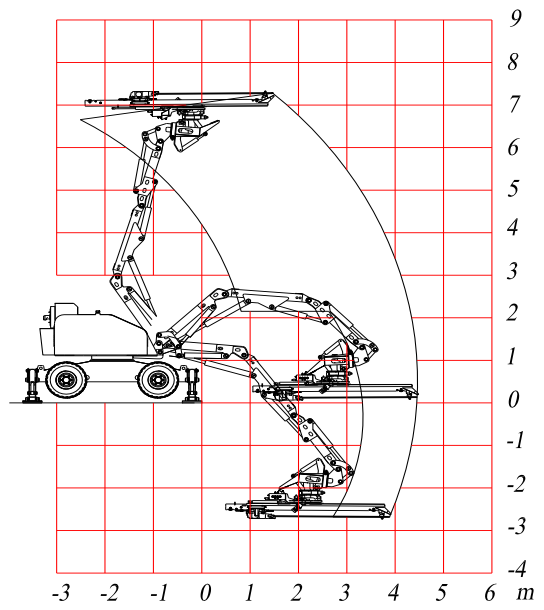
- Lunghezza A= 5,80 m
- Lunghezza B= 3,70 m
- Altezza C= 2,27 m
- Profondità D= 2,20 m

PESO MACCHINA GOMMATA 7000 Kg (15400 Lbs)  
PESO MACCHINA CINGOLATA 8000 Kg (17600 Lbs)

# BABY GIRAFFA



**Perforazione in verticale**  
*Vertical drilling*



**Perforazione orizzontale**  
*Horizontal drilling*

